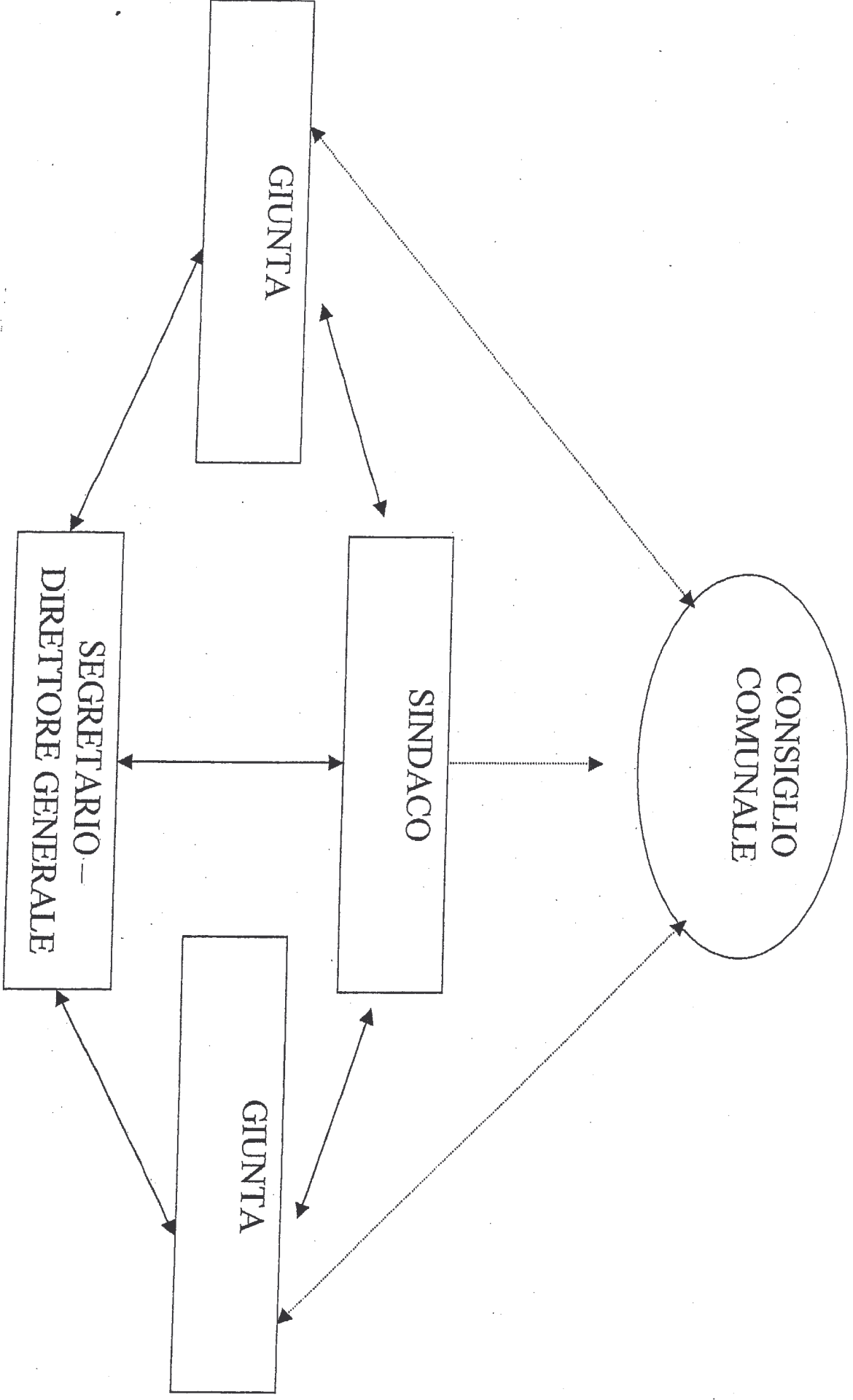


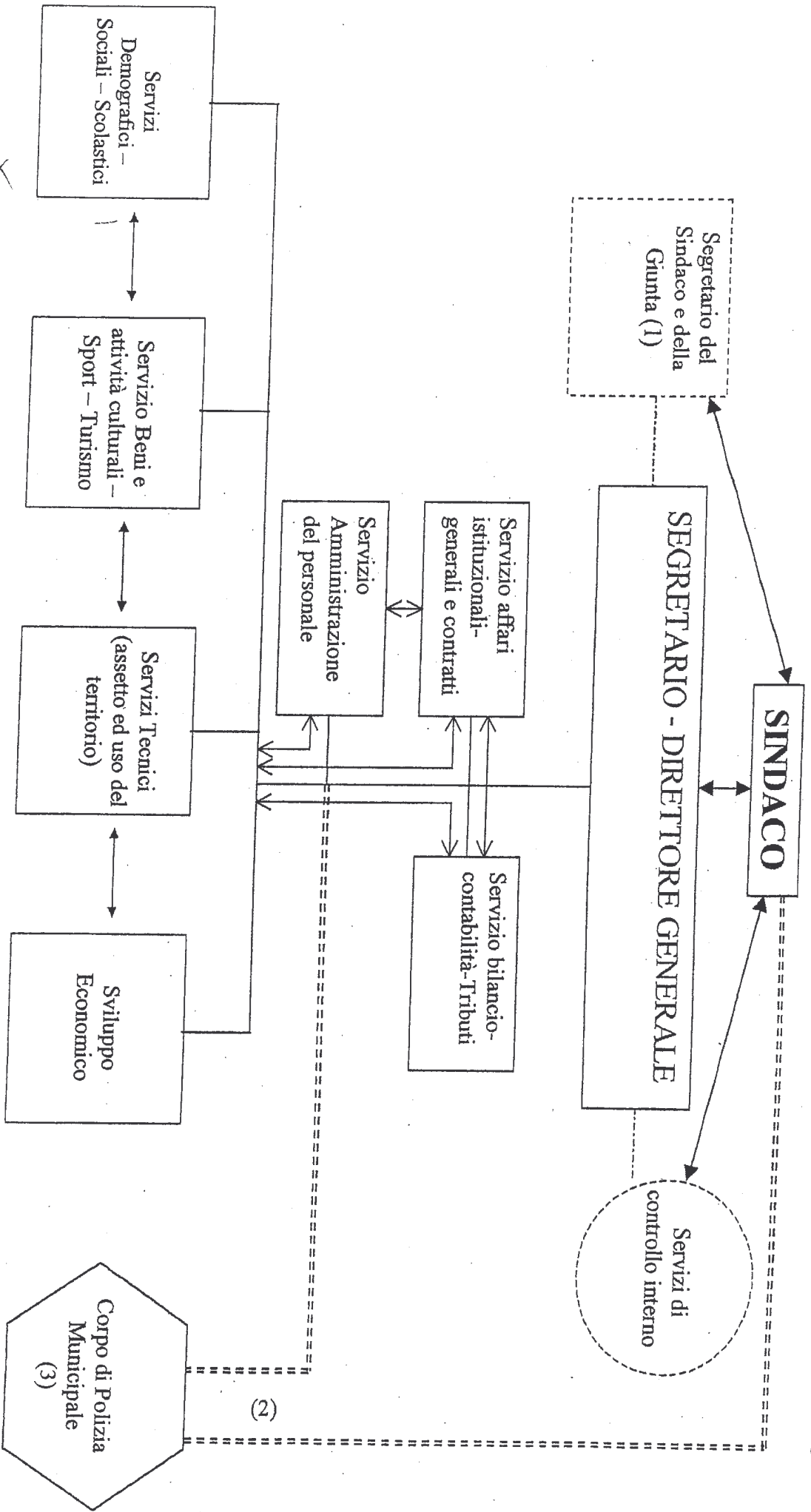
ORGANIZZAZIONE
RAPPRESENTATA PER
TAVOLE

ANNO 2002

DM. 4 A u



MODELLO ORGANIZZATIVO FUNZIONALE STAFF-LINE



*¹ Ufficio di supporto agli organi di direzione politica. E' costituito da dipendenti dell'Ente di Cat. D o C applicati in questo ufficio a full-time o part-time o da collaboratori assunti con contratto di lavoro subordinato a tempo determinato di Cat. D₁. Nella Segreteria del Sindaco si curano e si redigono anche i comunicati informativi sull'attività istituzionali dell'Ente.

*² Il Comandante del Corpo di Polizia Municipale è responsabile direttamente verso il Sindaco dell'addestramento, della disciplina e dell'impiego Tecnico-operativo degli appartenenti al corpo

*³ Anche il Corpo di Polizia Municipale si raccorda con tutti gli altri servizi del Comune.
Per una semplice esigenza grafica nella tabella non risulta tale raccordo

AFFARI GENERALI

Servizio affari istituzionali generali e contratti
N° 1 Resp. Apicale Cat D₃ *

Unità organizzativa
segreteria
N° 1 Istruttore Direttivo
Resp. di struttura di 2° livello
Cat D₁

Unità organizzativa
Contratti e Provveditorato
N° 1 Istruttore Direttivo
Resp. di struttura di 2° livello
Cat D₁

Servizio amministrazione del personale
Resp. apicale (D₁) *

FINANZA E TRIBUTI

Servizio bilancio-contabilità-Tributi
N° 1 Responsabile Apicale – Cat. D₃ *

Unità organizzativa
bilancio e contabilità
N° 1 istruttore direttivo Resp. di
Struttura di 2° livello –
Cat. D₁

Unità operativa economato
N° 1 Cat C

Unità organizzativa
Tributi
N° 1 Istruttore Direttivo
Rapp. Di Struttura di 2° livello –
Cat. D₁

SERVIZI ALLA PERSONA

Servizi Demografici – Sociali – Scolastici
N° 1 Responsabile apicale (Cat. D₃) *

Unità organizzativa Servizi

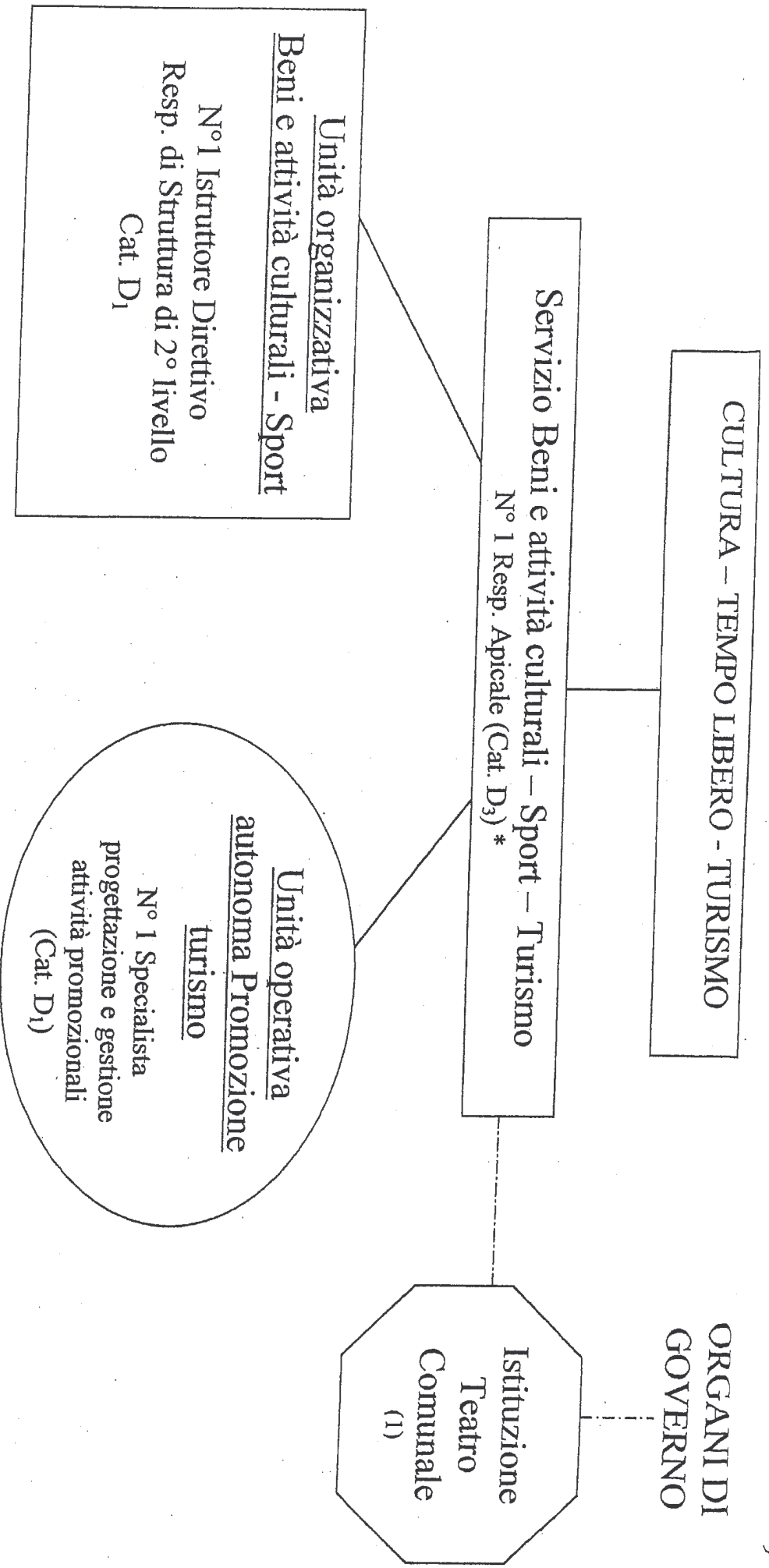
Demografici

N° 1 Istruttore direttivo
Resp. di Struttura di 2° livello
Cat. D₁

Unità organizzativa

Servizi Sociali e Scolastici

N°1 Istruttore Direttivo
Resp. di Struttura di 2° livello
Cat. D1



INFRASTRUTTURE TECNICHE ED URBANISTICA

SERVIZI TECNICI
(assetto ed uso del territorio)

N° 1 Responsabile Apicale (Cat. D₃) *

UNITA'
ORGANIZZATIVA
PROGETTAZIONI

N° 1 Istruttore Direttivo
Responsabile di struttura di 2°
livello (Cat. D₁)

UNITA'
ORGANIZZATIVA
MANUTENZIONE E
GESTIONE PATRIMONIO

N° 1 Istruttore Direttivo
Responsabile di struttura di 2°
livello (Cat. D₁)

UNITA'
ORGANIZZATIVA
URBANISTICA E
AMBIENTE

N° 1 Istruttore Direttivo
Responsabile di struttura di 2°
livello (Cat. D₁)

ATTIVITA' PRODUTTIVE - AGRICOLTURA -
ARTIGIANATO - COMMERCIO - POLIZIA
AMMINISTRATIVA

SVILUPPO ECONOMICO

N° 1 Responsabile Apicale D₁ *

VIGILANZA

CORPO DI POLIZIA MUNICIPALE
N° 1 COMANDANTE Cat. D₃ *

COMUNE DI CAGLI
Provincia di Pesaro e Urbino

* I Responsabili apicali sono Istruttori Direttivi inquadrati nella Cat. D -Pos. Iniziale D.1 e D.3 sulla base della situazione esistente. In occasione di copertura dei posti vacanti mediante reclutamento dall'esterno o con qualsiasi altra forma, anche di utilizzazione temporanea di personale di altri enti con apposite convenzioni, comando o altre forme previste dalla legge, l'Amministrazione si riserva di rivalutare l'eventuale riclassificazione in D.1 dei posti attualmente previsti in D.3.

Per il Responsabile dei Servizi Tecnici è comunque richiesto il possesso dei seguenti requisiti:

- 1-Diploma di laurea in Architettura oppure in Ingegneria Civile o Edile conseguito in base all'ordinamento universitario vigente a quello introdotto con D.M. 509/99 o di equivalente laurea specialistica (quinquennale) prevista dal nuovo ordinamento ed equipollenze per legge;
- 2- abilitazione professionale.

La responsabilità è attribuita con apposito provvedimento a termine.