

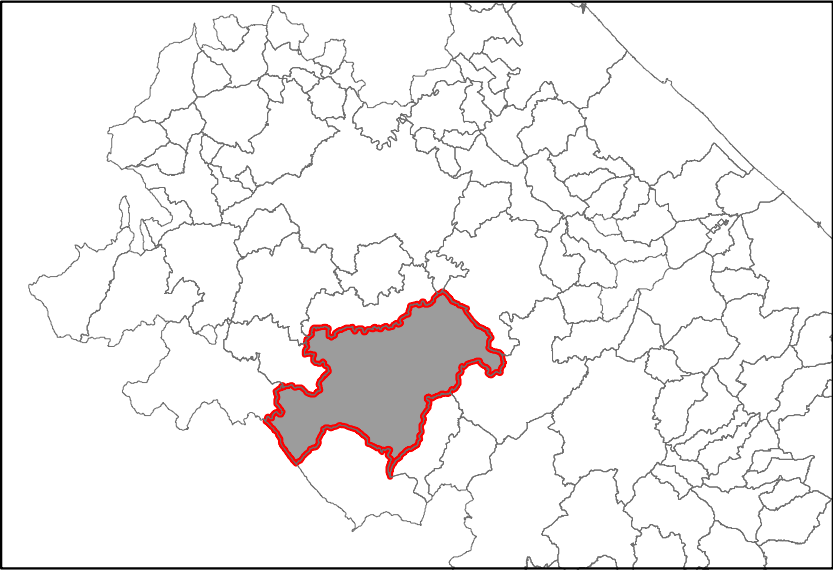


Attuazione della DGR n.942 del 17/06/2024

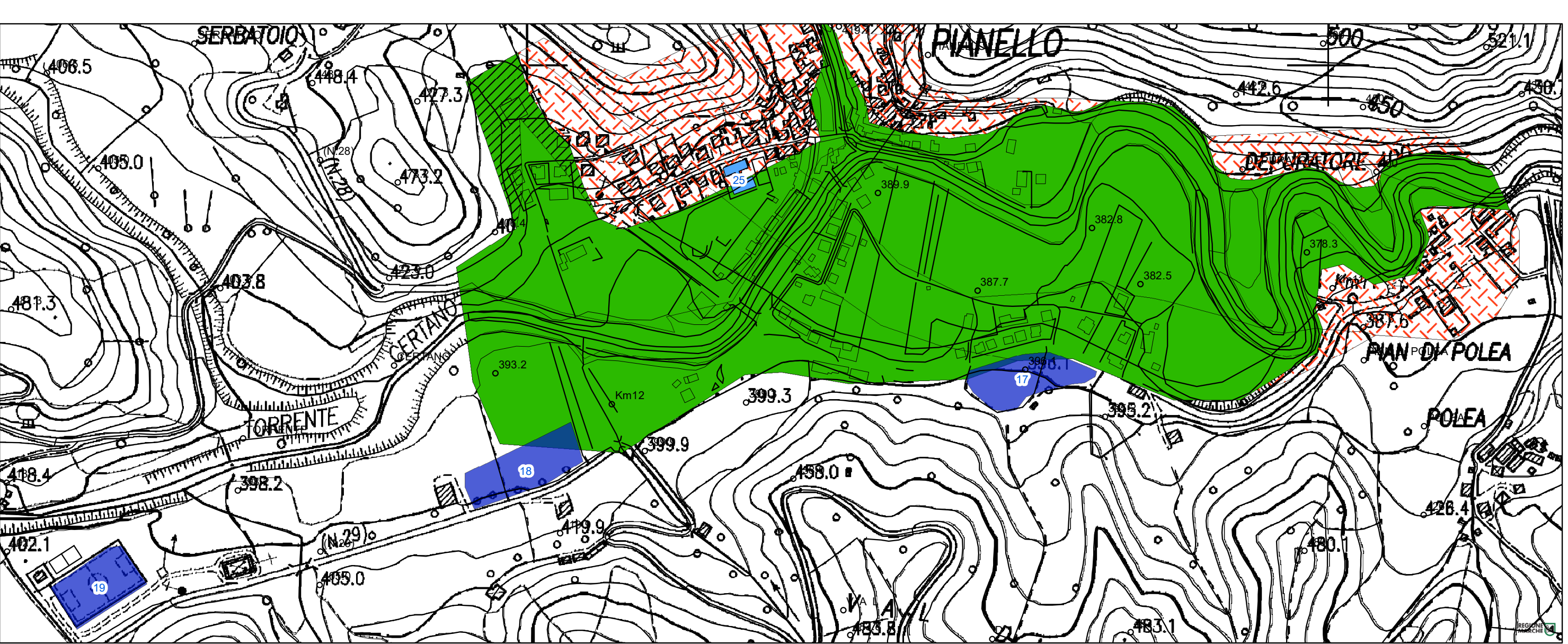
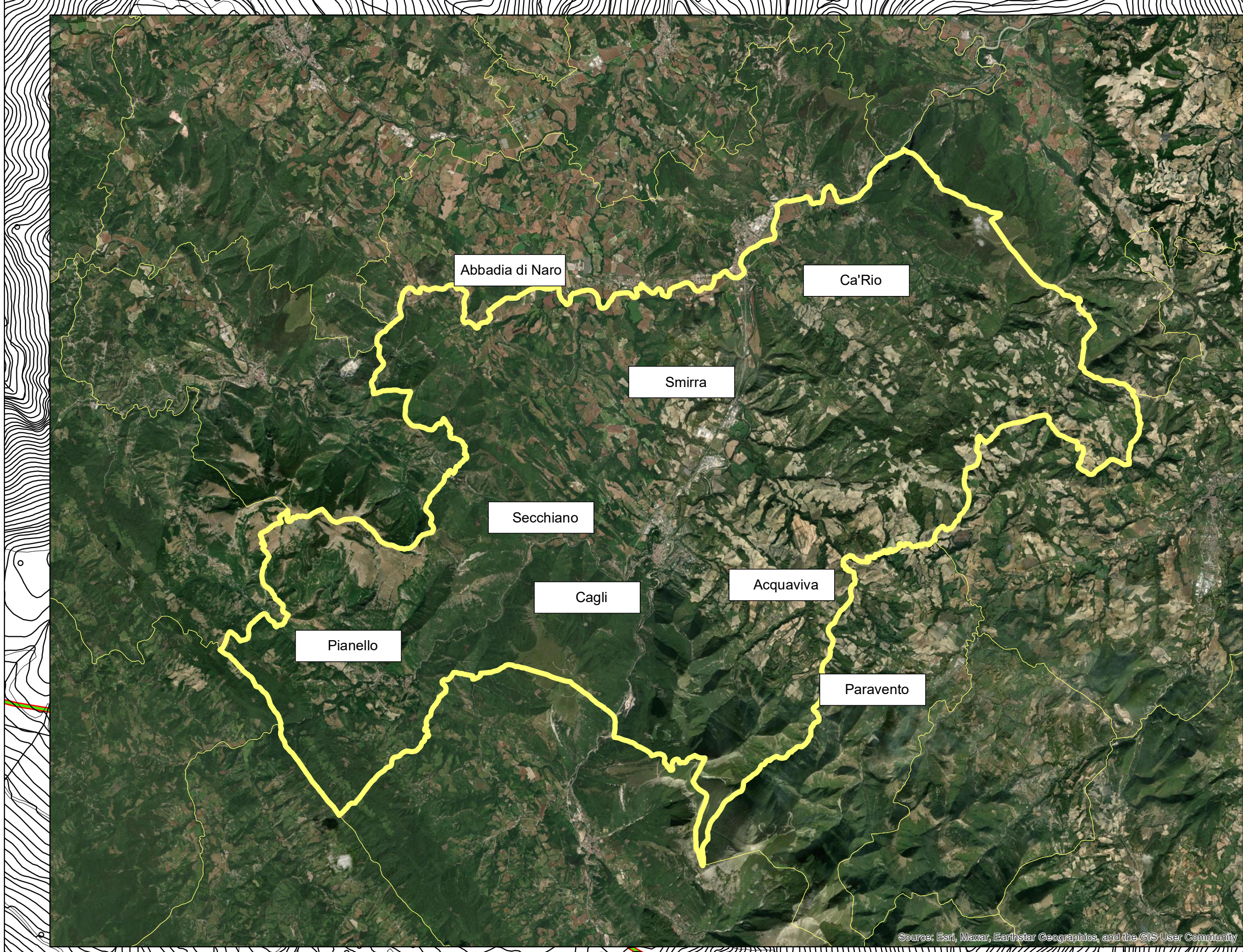
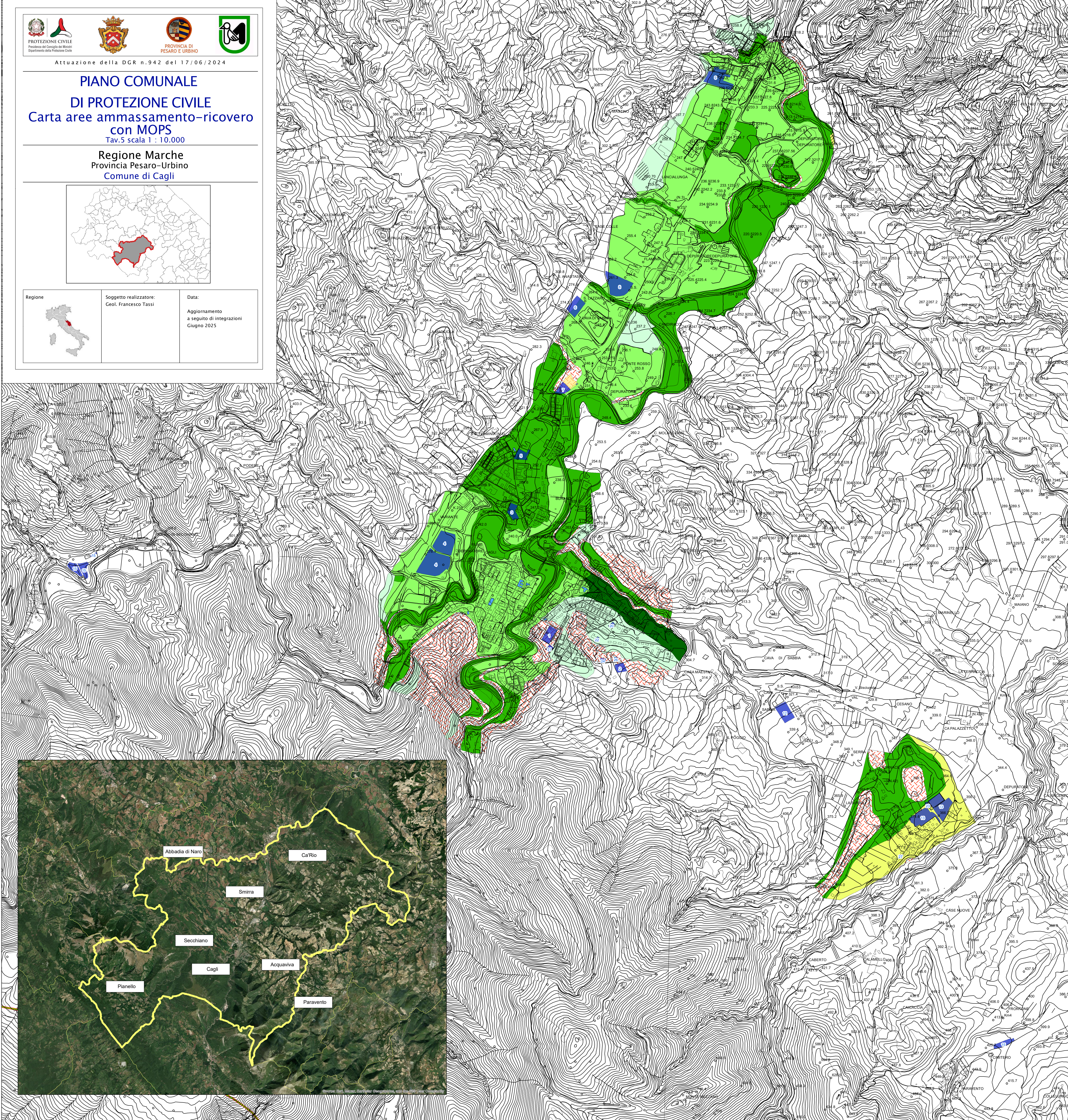
# PIANO COMUNALE DI PROTEZIONE CIVILE Carta aree ammassamento-ricovero con MOPS

Tav.5 scala 1 : 10.000

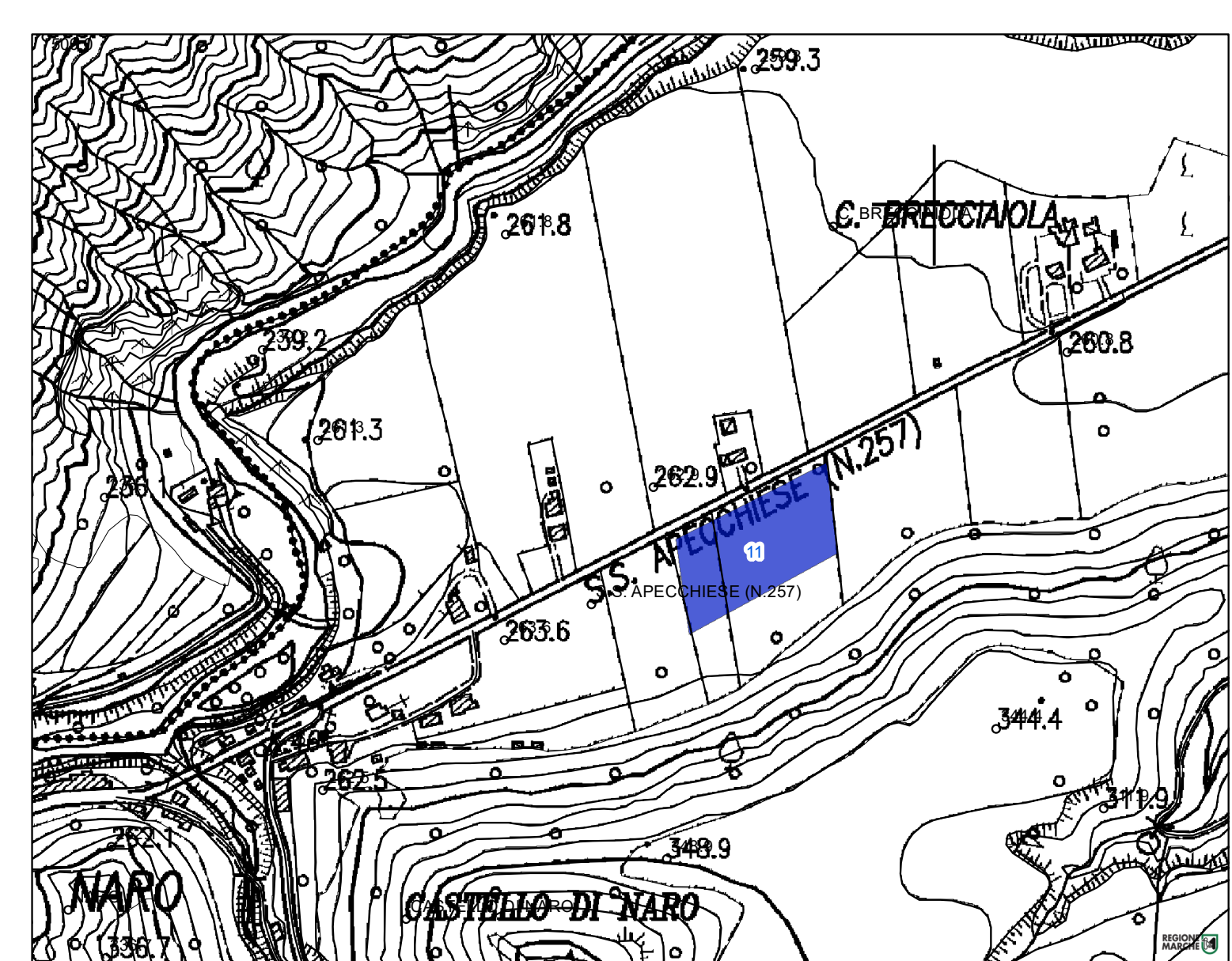
Regione Marche  
Provincia Pesaro-Urbino  
Comune di Cagli



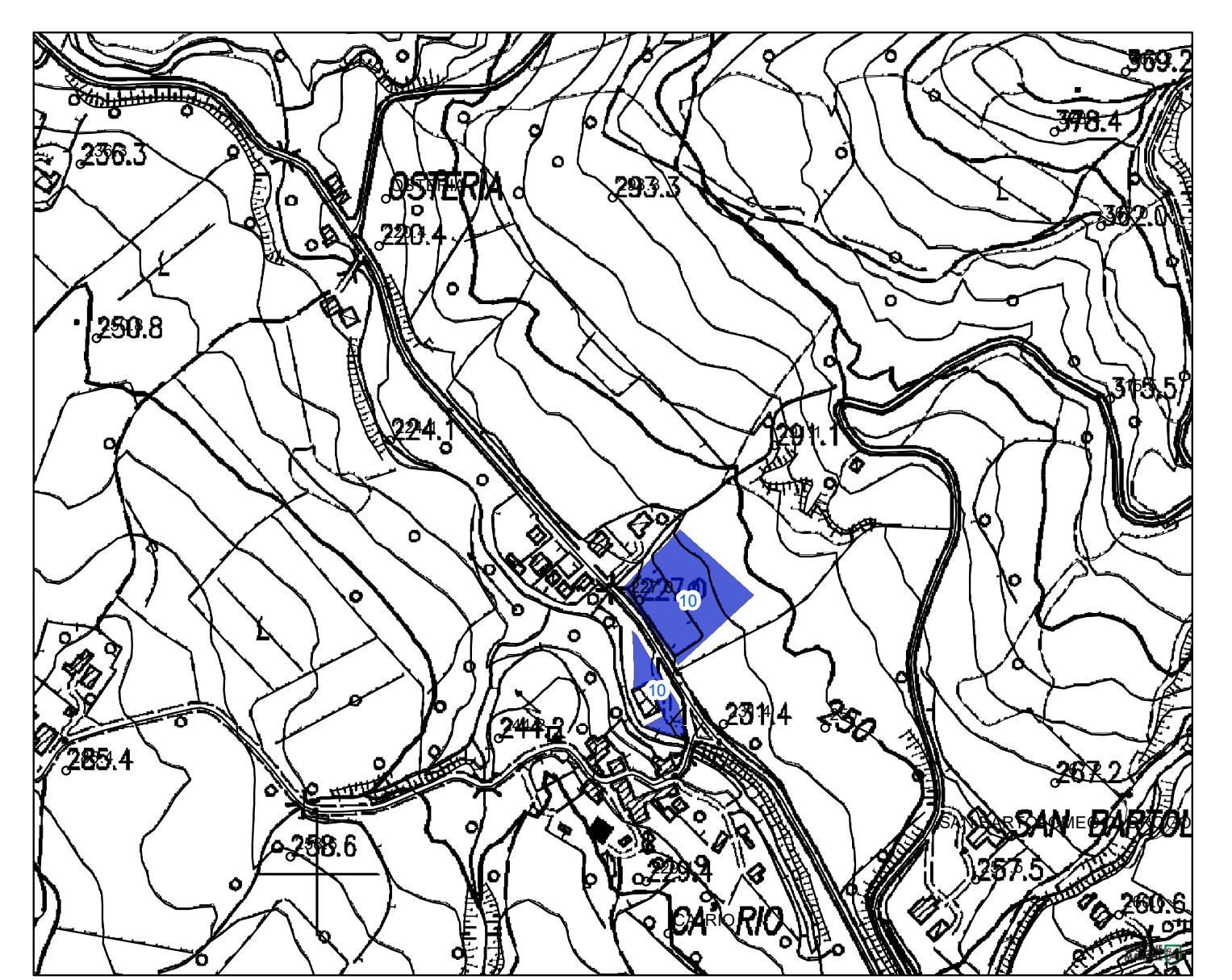
<p>Regione</p>	<p>Soggetto realizzatore:</p> <p>Geol. Francesco Tassi</p>	<p>Data:</p> <p>Aggiornamento a seguito di integrazioni Giugno 2025</p>
----------------	--	---



PIANELLO



ABBADIA DI NARO



CAR RIO

<p><b>Legenda</b></p> <p><b>Aree Ricovero-Ammassamento</b></p> <p>Edifici strategici</p> <p>Ammassamento_AE</p> <p>Ricovero_AE</p>	<p><b>Zone stabili suscettibili di amplificazioni locali</b></p> <p>Substrato fratturato o alterato</p> <p>Zona 1</p> <p>Zona 2</p> <p>Zona 3</p> <p>Zona 4</p> <p>Zona 5</p>	<p><b>Zona di attenzione per instabilità</b></p> <p>Z<sub>1A</sub> - Zona di attenzione per instabilità di versante Zona 1</p> <p>Z<sub>2A</sub> - Zona di attenzione per instabilità di versante Zona 2</p> <p>Z<sub>3A</sub> - Zona di attenzione per instabilità di versante Zona 3</p> <p>Z<sub>299A</sub> - Zona di attenzione per instabilità di versante Zona 2999</p>	<p><b>Scale</b></p> <p>0 100 200 300 400 500</p> <p>0 100 200 300 400 500</p> <p>0 100 200 300 400 500</p> <p>0 100 200 300 400 500</p>	<p><b>Geographic Coordinate System: WGS84 - UTM33</b></p> <p>N</p> <p>E</p> <p>S</p> <p>W</p>
	<p><b>Scale</b></p> <p>0 100 200 300 400 500</p> <p>0 100 200 300 400 500</p> <p>0 100 200 300 400 500</p> <p>0 100 200 300 400 500</p>	<p><b>Legend</b></p> <p>M: Nuova condotta in c.a. o in ferro</p> <p>GM: Condotta in galleria, tubo in ferro</p> <p>GM: Condotta in galleria, tubo in cemento</p> <p>M: Linee idriche, adduzione in galleria, tubo in ferro o in cemento</p> <p>GM: Condotta in galleria, tubo in cemento</p> <p>SF: Sottosedi, strutture sotterranee</p>		